

Imprimir diagnóstico de impresión

1. Rellene depósitos tinta si están bajos. NO toque la pestaña del cabezal azul a menos que instale nuevos cabezales.
2. Compruebe los soportes y los ajustes: FOTOS: Use el modo Óptima y soporte fotográfico. TEXTO: Use el modo Normal y tipo de papel Normal.
3. Para una calidad de impresión óptima, use el papel o papeles HP de alta calidad que cumplen el estándar ColorLok:



4. Si los bloques de color siguiente presentan líneas o no están. LIMPIE LOS CARTUCHOS desde el software HP.

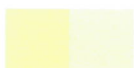
CIAN



MAGENTA



AMARILLO



Cián claro



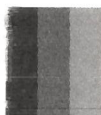
Magenta claro



Amarillo claro



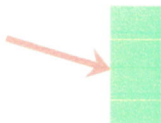
Negro



5. Si las líneas están torcidas, ALINEE LA IMPRESORA desde el software de HP.



6. Si hay una línea negra o espacio blanco en la flecha inferior, ALINEE LA IMPRESORA desde el software de HP.



7. Si las imágenes superiores parecen correctas, la impresora parece funcionar. Si necesita más ayuda, visite hp.com/support.

Imprimir diagnóstico de impresión

1. Rellene depósitos tinta si están bajos. NO toque la pestaña del cabezal azul a menos que instale nuevos cabezales.
2. Compruebe los soportes y los ajustes: FOTOS: Use el modo Óptima y soporte fotográfico. TEXTO: Use el modo Normal y tipo de papel Normal.
3. Para una calidad de impresión óptima, use el papel o papeles HP de alta calidad que cumplen el estándar ColorLok:



4. Si los bloques de color siguiente presentan líneas o no están. LIMPIE LOS CARTUCHOS desde el software HP.

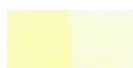
CIAN



MAGENTA



AMARILLO



Cián claro



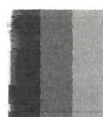
Magenta claro



Amarillo claro



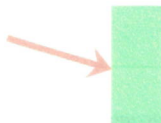
Negro



5. Si las líneas están torcidas, ALINEE LA IMPRESORA desde el software de HP.



6. Si hay una línea negra o espacio blanco en la flecha inferior. ALINEE LA IMPRESORA desde el software de HP.



7. Si las imágenes superiores parecen correctas, la impresora parece funcionar. Si necesita más ayuda, visite hp.com/support.

SOLO PARA USO DE HP: Ink Tank Wireless 410 series, SN:BR0BJ6C2TF06PF, FW:KEP1FN1924CR

Informe estado impresora

Información del producto

- 1. Nombre modelo: HP Ink Tank Wireless 410 series
- 2. N° modelo: 415
- 3. Número de serie: BR0BJ6C2TF06PF
- 4. N.º de producto: Z4B53A
- 5. ID de servicio: 31047
- 6. Zona de impresora (PX): 0
- 7. Versión de firmware: KEP1FN1924CR
- 8. Versión rev. de firmware: 0
- 9. País/Región: 13 / 4
- 10. Dúplex: No instalado
- 11. DIIR: UD

Info. uso de impresión

- 12. Total pág. impresas: 194
- 13. Pág. sin bordes impresas: 1

Ajustes de conectividad

- 14. Estado de la red: Fuera línea
- 15. Tipo de conexión activa: Ninguna
- 16. URL: http://0.0.0.0
- 17. Nombre del host: HPDCE1F6
- 18. Contraseña admin.: No establec.

Ajustes de escaneo

- 19. Lista de destinos del panel frontal: 0
- 20. Prueba cristal escáner: Sin ejecutar

Info de uso de escaneo

- 21. Páginas escaneadas: 5

Información sobre sistema de envío de tinta

22. Niv. de tinta: Compruebe los tanques de tinta. Rellénelos antes de que la tinta esté por debajo del nivel mínimo.		
23. Estado de preparación: Completado		
24. Suministro tinta:	Color	Negro
25. Zona de tinta:	1	1
26. Estado:	0	0
27. HP:	1	1

Ayuda adicional

Para obtener más información sobre cómo cambiar los ajustes y diagnosticar problemas, consulte la documentación del usuario del dispositivo. Esta está disponible en su ordenador tras instalar el software—desde el software de HP Solution Center (Windows) o desde el Visor de ayuda (Mac OS).

Informe de prueba de red inalámbrica

Para probar la config. inalámbr., pulse el botón Inalámbrico* y el de Información* a la vez. Los informes impr. incluyen consejos para solucionar problemas.



keep reinventing

HP Ink Tank Series



Imprimir diagnóstico de impresión

1. Rellene depósitos tinta si están bajos. NO toque la pestaña del cabezal azul a menos que instale nuevos cabezales.
2. Compruebe los soportes y los ajustes: FOTOS: Use el modo Optima y soporte fotográfico. TEXTO: Use el modo Normal y tipo de papel Normal.
3. Para una calidad de impresión óptima, use el papel o papeles HP de alta calidad que cumplen el estándar ColorLok:



4. Si los bloques de color siguiente presentan líneas o no están. LIMPIE LOS CARTUCHOS desde el software de HP.

CIAN



MAGENTA



AMARILLO



Cián claro



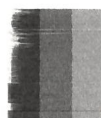
Magenta claro



Amarillo claro



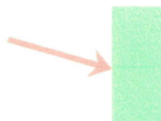
Negro



5. Si las líneas están torcidas. ALINEE LA IMPRESORA desde el software de HP.



6. Si hay una línea negra o espacio blanco en la flecha inferior, ALINEE LA IMPRESORA desde el software de HP.



7. Si las imágenes superiores parecen correctas, la impresora parece funcionar. Si necesita más ayuda, visite hp.com/support.



Página de prueba de la impresora de Windows

Se instaló correctamente su HP Ink Tank Wireless 410 series PCL-3 en DESKTOP-6FKFC4N.

PROPIEDADES DE LA IMPRESORA

Hora de envío: 3:01:27 p. m.
Fecha: 22/03/2022
Nombre de usuario: DESKTOP-6FKFC4N\Sopor
Nombre del equipo: DESKTOP-6FKFC4N
Nombre de impresora: HP Ink Tank Wireless 410 series
Modelo de impresora: HP Ink Tank Wireless 410 series PCL-3
Compatibilidad de color: Si
Nombres de puerto: USB003
Formato de datos: RAW
Nombre de recurso compartido de impresora:
Procesador de impresión: winprint
Entorno de SO: Windows x64

PROPIEDADES DE CONTROLADOR DE IMPRESIÓN

Nombre del controlador: HP Ink Tank Wireless 410 series PCL-3
Tipo de controlador: Tipo 4: modo usuario
Versión del controlador: 25.100.1.7080

ARCHIVOS DE CONTROLADOR DE IMPRESORA ADICIONALES

C:\Windows\System32\DriverStore\FileRepository\hpygid25_v4.inf_amd64_a718a91cefda9306\hpygid25_410-manifest.ini
C:\Windows\System32\DriverStore\FileRepository\hpygid25_v4.inf_amd64_a718a91cefda9306\hpgid25v4-PipelineConfig.xml
C:\Windows\System32\DriverStore\FileRepository\hpygid25_v4.inf_amd64_a718a91cefda9306\hpgid25v4cfg.gdl
C:\Windows\System32\DriverStore\FileRepository\hpygid25_v4.inf_amd64_a718a91cefda9306\amd64\hpbxpsv425.dll
C:\Windows\System32\DriverStore\FileRepository\hpygid25_v4.inf_amd64_a718a91cefda9306\amd64\hpygiddrv25.dll
C:\Windows\System32\DriverStore\FileRepository\hpygid25_v4.inf_amd64_a718a91cefda9306\amd64\hpUIMDDialog25.dll
C:\Windows\System32\DriverStore\FileRepository\hpygid25_v4.inf_amd64_a718a91cefda9306\amd64\hpgid25v4PE.exe
C:\Windows\System32\DriverStore\FileRepository\hpygid25_v4.inf_amd64_a718a91cefda9306\amd64\hpygidres25.dll
C:\Windows\System32\DriverStore\FileRepository\hpygid25_v4.inf_amd64_a718a91cefda9306\amd64\hpgid25v4_symbols.gpd
C:\Windows\System32\DriverStore\FileRepository\hpygid25_v4.inf_amd64_a718a91cefda9306\hpgid25v4map.xml
C:\Windows\System32\DriverStore\FileRepository\hpygid25_v4.inf_amd64_a718a91cefda9306\hpgid25v4que.xml
C:\Windows\System32\DriverStore\FileRepository\hpygid25_v4.inf_amd64_a718a91cefda9306\hpgid25v4-constraints.js
C:\Windows\System32\DriverStore\FileRepository\hpygid25_v4.inf_amd64_a718a91cefda9306\hpgid25v4-bidiEvent.xml
C:\Windows\System32\DriverStore\FileRepository\hpygid25_v4.inf_amd64_a718a91cefda9306\hpgid25v4-bidiSPM.xml
C:\Windows\System32\DriverStore\FileRepository\hpygid25_v4.inf_amd64_a718a91cefda9306\hpgid25v4-bidiWSD.xml
C:\Windows\System32\DriverStore\FileRepository\hpygid25_v4.inf_amd64_a718a91cefda9306\hpgid25v4-bidiUSB.js

Impresión Estándar.



Página de prueba de la impresora de Windows

Instaló correctamente su HP Ink Tank Wireless 410 series PCL-3 en DESKTOP-6FKFC4N.

PROPIEDADES DE LA IMPRESORA

Hora de envío: 8:18:19 a. m.
Fecha: 23/03/2021
Nombre de usuario: DESKTOP-6FKFC4N\Sopor
Nombre del equipo: DESKTOP-6FKFC4N
Nombre de impresora: HP Ink Tank Wireless 410 series
Modelo de impresora: HP Ink Tank Wireless 410 series PCL-3
Compatibilidad de color: Si
Nombres de puerto: USB003
Formato de datos: RAW
Nombre de recurso compartido de impresora:
Procesador de impresión: winprint
Entorno de SO: Windows x64

PROPIEDADES DE CONTROLADOR DE IMPRESIÓN

Nombre del controlador: HP Ink Tank Wireless 410 series PCL-3
Tipo de controlador: Tipo 4: modo usuario
Versión del controlador: 25.100.1.7080

ARCHIVOS DE CONTROLADOR DE IMPRESORA ADICIONALES

C:\Windows\System32\DriverStore\FileRepository\hpygid25_v4.inf_amd64_a718a91cefda9306\hpygid25_410-manifest.ini
C:\Windows\System32\DriverStore\FileRepository\hpygid25_v4.inf_amd64_a718a91cefda9306\hpgid25v4-PipelineConfig.xml
C:\Windows\System32\DriverStore\FileRepository\hpygid25_v4.inf_amd64_a718a91cefda9306\hpgid25v4cfg.gdl
C:\Windows\System32\DriverStore\FileRepository\hpygid25_v4.inf_amd64_a718a91cefda9306\amd64\hpbxpsv425.dll
C:\Windows\System32\DriverStore\FileRepository\hpygid25_v4.inf_amd64_a718a91cefda9306\amd64\hpygiddrv25.dll
C:\Windows\System32\DriverStore\FileRepository\hpygid25_v4.inf_amd64_a718a91cefda9306\amd64\hpUIMDDialog25.dll
C:\Windows\System32\DriverStore\FileRepository\hpygid25_v4.inf_amd64_a718a91cefda9306\amd64\hpgid25v4PE.exe
C:\Windows\System32\DriverStore\FileRepository\hpygid25_v4.inf_amd64_a718a91cefda9306\amd64\hpygidres25.dll
C:\Windows\System32\DriverStore\FileRepository\hpygid25_v4.inf_amd64_a718a91cefda9306\amd64\hpgid25v4_symbols.gpd
C:\Windows\System32\DriverStore\FileRepository\hpygid25_v4.inf_amd64_a718a91cefda9306\hpgid25v4map.xml
C:\Windows\System32\DriverStore\FileRepository\hpygid25_v4.inf_amd64_a718a91cefda9306\hpgid25v4que.xml
C:\Windows\System32\DriverStore\FileRepository\hpygid25_v4.inf_amd64_a718a91cefda9306\hpgid25v4-constraints.js
C:\Windows\System32\DriverStore\FileRepository\hpygid25_v4.inf_amd64_a718a91cefda9306\hpgid25v4-bidiEvent.xml
C:\Windows\System32\DriverStore\FileRepository\hpygid25_v4.inf_amd64_a718a91cefda9306\hpgid25v4-bidiSPM.xml
C:\Windows\System32\DriverStore\FileRepository\hpygid25_v4.inf_amd64_a718a91cefda9306\hpgid25v4-bidiWSD.xml
C:\Windows\System32\DriverStore\FileRepository\hpygid25_v4.inf_amd64_a718a91cefda9306\hpgid25v4-bidiUSB.js



Página de prueba de la impresora de Windows

Instaló correctamente su HP Ink Tank Wireless 410 series PCL-3 en DESKTOP-6FKFC4N.

PROPIEDADES DE LA IMPRESORA

Hora de envío: 8:19:19 a. m.
Fecha: 23/03/2022
Nombre de usuario: DESKTOP-6FKFC4N\Sopor
Nombre del equipo: DESKTOP-6FKFC4N
Nombre de impresora: HP Ink Tank Wireless 410 series
Modelo de impresora: HP Ink Tank Wireless 410 series PCL-3
Compatibilidad de color: Sí
Nombres de puerto: USB003
Formato de datos: RAW
Nombre de recurso compartido de impresora:
Procesador de impresión: winprint
Entorno de SO: Windows x64

PROPIEDADES DE CONTROLADOR DE IMPRESIÓN

Nombre del controlador: HP Ink Tank Wireless 410 series PCL-3
Tipo de controlador: Tipo 4: modo usuario
Versión del controlador: 25.100.1.7080

ARCHIVOS DE CONTROLADOR DE IMPRESORA ADICIONALES

C:\Windows\System32\DriverStore\FileRepository\hpygid25_v4.inf_amd64_a718a91cefd9306\hpygid25_410-manifest.ini
C:\Windows\System32\DriverStore\FileRepository\hpygid25_v4.inf_amd64_a718a91cefd9306\hpgid25v4-PipelineConfig.xml
C:\Windows\System32\DriverStore\FileRepository\hpygid25_v4.inf_amd64_a718a91cefd9306\hpgid25v4cfg.gdl
C:\Windows\System32\DriverStore\FileRepository\hpygid25_v4.inf_amd64_a718a91cefd9306\amd64\hpbxpsv425.dll
C:\Windows\System32\DriverStore\FileRepository\hpygid25_v4.inf_amd64_a718a91cefd9306\amd64\hpygiddrv25.dll
C:\Windows\System32\DriverStore\FileRepository\hpygid25_v4.inf_amd64_a718a91cefd9306\amd64\hpUIMDDialog25.dll
C:\Windows\System32\DriverStore\FileRepository\hpygid25_v4.inf_amd64_a718a91cefd9306\amd64\hpgid25v4PE.exe
C:\Windows\System32\DriverStore\FileRepository\hpygid25_v4.inf_amd64_a718a91cefd9306\amd64\hpygidres25.dll
C:\Windows\System32\DriverStore\FileRepository\hpygid25_v4.inf_amd64_a718a91cefd9306\amd64\hpgid25v4_symbols.gpd
C:\Windows\System32\DriverStore\FileRepository\hpygid25_v4.inf_amd64_a718a91cefd9306\hpgid25v4map.xml
C:\Windows\System32\DriverStore\FileRepository\hpygid25_v4.inf_amd64_a718a91cefd9306\hpgid25v4que.xml
C:\Windows\System32\DriverStore\FileRepository\hpygid25_v4.inf_amd64_a718a91cefd9306\hpgid25v4-constraints.js
C:\Windows\System32\DriverStore\FileRepository\hpygid25_v4.inf_amd64_a718a91cefd9306\hpgid25v4-bidiEvent.xml
C:\Windows\System32\DriverStore\FileRepository\hpygid25_v4.inf_amd64_a718a91cefd9306\hpgid25v4-bidiSPM.xml
C:\Windows\System32\DriverStore\FileRepository\hpygid25_v4.inf_amd64_a718a91cefd9306\hpgid25v4-bidiWSD.xml
C:\Windows\System32\DriverStore\FileRepository\hpygid25_v4.inf_amd64_a718a91cefd9306\hpgid25v4-bidiUSB.js

...